

Leefbaar Varsenare

Mobiliteit Varsenare

29 januari 2020



Timing

6 maanden: november 2019 - april 2020:

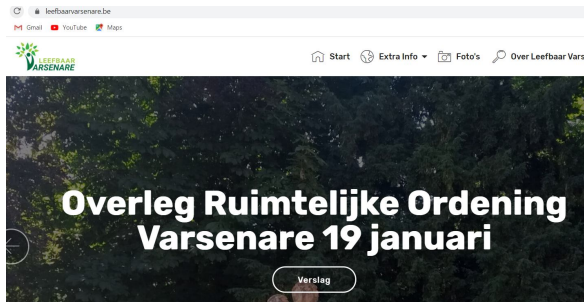
10 overlegmomenten: woensdagavonden (20u-22u)

6/11, 27/11, 18/12, 8/01, 29/01, 19/02, 11/03, 1/04 en 22/04

Locatie: school De Wassenaard



Ruimtelijke Ordening



Eén op vijf loten van nieuwbouwproject in Varsenare-Noord is momenteel verkocht, **burgerinitiatief Leefbaar Varsenare blijft strijdvaardig**

Siebe De Voigt | 28 januari 2020 | 06:44



Werkwijze 29/01/2020

- 20.00u-20.05 u: Feedback Analyse Quick Wins Gemeentebestuur
- 20.05u-21u30: Gesplitst aan de slag in de werkgroepen
 - Fiets = fietsroutes + focus voor volgende meeting meegeven (trage wegen)
 - Ontsluiting = knooppunten bespreken en focus op concrete tussenoplossingen (compromissen!)
- 21.30u-21.50: Extra's=
 - Trooper
 - Agenda Maart- April (21 maart?)
 - Feedback Ruimtelijke Ordening-traject
 - **Tweede Quick Win-Lijst ter stemming**



QUICK WIN 21

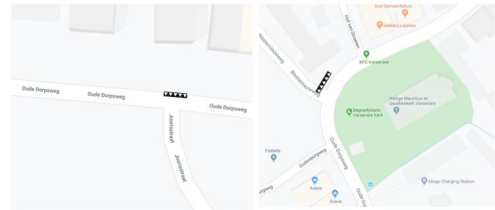
"kan morgen aangepast worden"
"niet tegenstrijdig met langetermijnvisie"



Niet Unaniem ; dus Algemene visie over veiligheid in combinatie met ZONE 30 en voorrang van rechts = uit te werken volgende sessie in werkgroep 'ontsluiting'.

Afschaffen Voorrang van Rechts

1. Zandstraat moet voorrang verlenen aan Oude Dorpsweg
2. Ter Hauwe moet voorrang verlenen aan Oude Dorpsweg
3. Joorisstraat moet voorrang verlenen
4. Koning Albertstraat moet voorrang verlenen
5. Oudenburgweg?
6. Westernieuweg moet voorrang verlenen



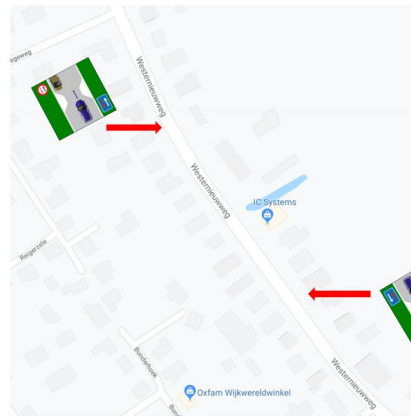
QUICK WIN 22

"kan morgen aangepast worden"
"niet tegenstrijdig met langetermijnvisie"



Aanbrengen 2 wegversmallingen in de Westernieuweg tussen Legeweg en de Schoolstraat.
(Landbouwvoertuigen en vrachtwagens moeten wel kunnen passeren).

Mogelijke locaties:



QUICK WIN 23

"kan morgen aangepast worden"
"niet tegenstrijdig met langetermijnvisie"

4/ Doorgang Westernieuweg ter hoogte school beperken in de tijd voor zwaar verkeer, bijv. tussen 7-9 en 15-17

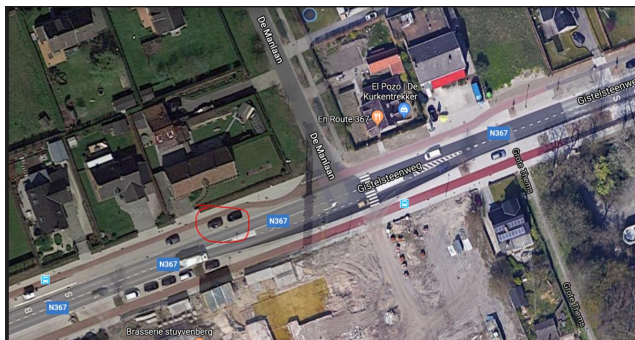


- Plaatsen van een dergelijk type verkeersbord in de Westernieuweg kant Oude Dorpsweg en kant Legeweg).
- Handhaving niet vergeten!



QUICK WIN 24

"kan morgen aangepast worden"
"niet tegenstrijdig met langetermijnvisie"



Wegnemen van 2 parkeerplaatsen op de Gistelsteenweg ter hoogte van de DEMAN-laan.

Daarmee = ervoor zorgen dat uitkomend verkeer De Manlaan richting Brugge niet op het fietspad moet staan om voldoende zicht te hebben.

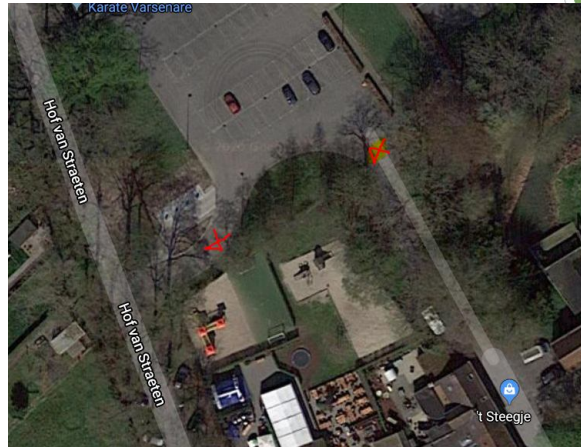


QUICK WIN 25

"kan morgen aangepast worden"
"niet tegenstrijdig met langetermijnvisie"



1/21



Aanbrengen 2 kleine maar harde drempels voor wagens op parking SPC